

## FICHA TÉCNICA SERINALE®-500 50 SC

1/2

**Tipo de producto:** Fungicida

**Ingrediente activo:** Carbendazim

**Composición química:** Metil-2-benzimidazol carbamato

**Grupo químico:** Benzimidazol

**Fórmula química:**  $C_9H_9N_3O_2$

**Concentración y Formulación:** 500 g/l SC (Solución Concentrada)

**Modo de acción:** Sistémico

**Número de Registro MAG:** 3640

**Principales características:**

SERINALE-500 50 SC, es un fungicida sistémica, que se trasloca al interior de la planta brindando acción protectora y curativa, ejerciendo su efecto sobre los hongos y al permanecer por cierto tiempo en los tejidos previene infecciones, debido a que inhibe la división celular, afectando el crecimiento o desarrollo de los hongos y sus estructuras.

**Cultivos a tratar:**

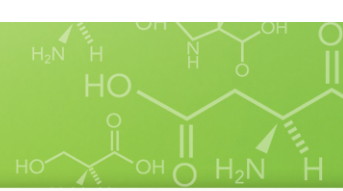
Aguacate (*Persea americana*), Arroz (*Oryza sativa*), Banano (*Musa sp.*), Café (*Coffea arábica*), Citricos (*Citrus sp*) Cucurbitáceas (*Cucumis sp.*), Apio (*Apium graveolens*), Chile (*Capsicum sp.*), Crucíferas (*Brassica sp.*), Lechuga (*Lactuca sativa*), Piña (*Ananas comosus*), Ormanetales, Flores, Frutales.

**Período de reingreso al área tratada:** 2 Horas

**Intervalo entre la última aplicación y la cosecha:** 8 días

**Compatibilidad:**

Es compatible con lo plaguicidas de uso común. No es fitotóxico, en las especies vegetales



## FICHA TÉCNICA SERINALE®-500 50 SC

2/2

recomendadas, al ser aplicado de acuerdo con las instrucciones de la etiqueta a el panfleto.

### **Precauciones:**

Puede causar irritación en la piel, por lo tanto evite su contacto con la piel, ojos y ropa. Dañino si se ingiere o se inhala. Para su manipulación debe utilizarse el equipo de protección completo: guantes de protección, overol, botas, mascara de protección facial. No comer, fumar o beber durante su manipulación.