

FICHA TÉCNICA CUPROFIX® 50 WP

1/2

Tipo de producto: Fungicida

Ingrediente activo: Mancozeb + sulfato de cobre

Concentración y Formulación: 50 WP

Modo de acción: Contacto

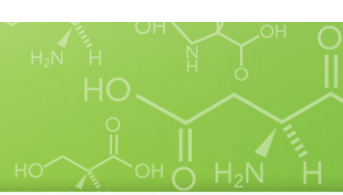
Número de Registro MAG: 4014

Principales características:

CUPROFIX esta compuesto a base de mancozeb y sulfato de cobre y es de acción de contacto y funciona como protector. Actúa bloqueando el metabolismo del hongo en varias etapas del ciclo de Krebs. La acción variable permite bloquear la aparición y multiplicación de cepas de hongos resistentes a los fungicidas de ahí que la probabilidad de proliferación de cepas resistentes sea muy baja, debido a las numerosas mutaciones genéticas que necesita el hongo para hacerse inmune a estos productos.

Recomendaciones de uso:

CULTIVO	ENFERMEDADES	INDICACIONES
Tomate (<i>Lycopersicon esculentum</i>)	Tizón temprano (<i>Alternaria solani</i>) Mancha bacterial (<i>Pseudomonas sp</i>)	2.5-3.0 kg/ha. Iniciar las aplicaciones post-trasplante con un intervalo de 14 a 21 días.
Papa (<i>Solanum tuberosum</i>)	Tizón temprano (<i>Alternaria solani</i>)	2.5-3.0 kg/ha. Iniciar las aplicaciones con un intervalo de 7 a 14 días.
Cebolla (<i>Allium cepa</i>)	Mildiu veloso (<i>Peronospora destructor</i>) Mancha purpura (<i>Botrytis squamosa</i>) Botrytis angular (<i>Pseudomonas sp</i>)	2.5-3.0 kg/ha. Iniciar las aplicaciones con un intervalo de 15 a 20 días.
Frijol (<i>Phaseolus vulgaris</i>)	Antracnosis (<i>Collectotrichum gloeosporioides</i>) Mancha angular (<i>Isariopsis griseola</i>)	1.5-3.0 kg/ha. en 200 litros de agua.



FICHA TÉCNICA CUPROFIX® 50 WP

2/2

CULTIVO	ENFERMEDADES	INDICACIONES
Cucurbitáceas (<i>Cucumis spp</i>) Melón (<i>Cucumis melo</i>) Pepino (<i>Cucumis sativus</i>) Sandía (<i>Cucumis vulgaris</i>)	Mildiu vellosa (<i>Peronospora destructor</i>) Mancha angular (<i>Isariopsis griseola</i>)	2.5-3.0 kg/ha. Aplique antes de que aparezca la enfermedad y repita a intervalos de 3 semanas, según sea necesario.
Café (<i>Coffea arabica</i>)	Roya (<i>Hermileja vastatrix</i>) Ojo de gallo (<i>Mycena citricolor</i>) Mal de Hilachas (<i>Pellicularia koleroga</i>)	2.0-3.0 kg/ha. Realice 3 aplicaciones, la primera antes de las lluvias y las siguientes a intervalos de 30 días. No aplique en almácigos.
Mango (<i>Manguifera indica</i>)	Antracnosis (<i>Collectotrichum gloeosporioides</i>)	250 a 500 grs/100litros de agua. De 2 a 3 kg/ha. aplicar antes de la floración y posterior a ella cuando los frutos se están desarrollando.

Intervalo de aplicación:

Ver cuadro anterior en vista de que cada caso es particular.

Período de reingreso al área tratada:

Debe esperar a que seque el rocío aplicado. En caso de ser necesario el reingreso al área tratada durante el periodo, use equipo de protección completo.

Intervalo entre la última aplicación y la cosecha:

El intervalo es de 14 días.

Compatibilidad:

Este producto es compatible con la mayoría de agroquímicos utilizados en la agricultura, sin embargo es recomendable hacer una prueba preliminar al uso de este producto.

Fitotoxicidad:

No es fitotóxico en la dosis recomendada.